



Actie in de kijker!

Actie: Scheurblokken vaccinatie

In samenwerking met de **huisartsenkringen, De Westvlaamse Apothekersvereniging, AZ West en LOGO Brugge-Oostende** heeft Sibe scheurblokken ontwikkeld in kader van sensibilisatie rond vaccinatie. Hiermee wordt onder meer het **belang** van het **griepvaccin, pneumococcenvaccinatie en het vaccin tegen difterie-klem-kinkhoest** benadrukt. Daarnaast worden ook **10 redenen om zich te laten vaccineren**, toegelicht.

Wil jij ook graag helpen sensibiliseren? **Bestel** dan hieronder een **gratis scheurblok**. Deze blokken worden in **samenwerking met de eerstelijnszones** verdeeld.



[Bestel hier jouw scheurblok!](#)

Voor de mantelzorgers:

Actie: informatiesessies voor mantelzorgers

Dit najaar organiseert **Sibe in samenwerking met de mantelzorgverenigingen** en de **eerstelijnszones informatiesessies** omtrent vier verschillende thema's.

Je kan je inschrijven voor de thema's die jou aanspreken.

De vier thema's zijn:

- **Zelfzorg**
- **Tegemoetkomingen en premies**
- **Medicatiegebruik**
- **Wegwijs in dementie, gekoppeld aan VR-ervaring in beginnende dementie**



Meer informatie kan je terug vinden op onze [website](#). Inschrijven is mogelijk via de website.

Wenst u meer informatie of heeft u bijkomende vragen? Neem dan contact op met lies@samenisbeter.be - **059/41.67.61**

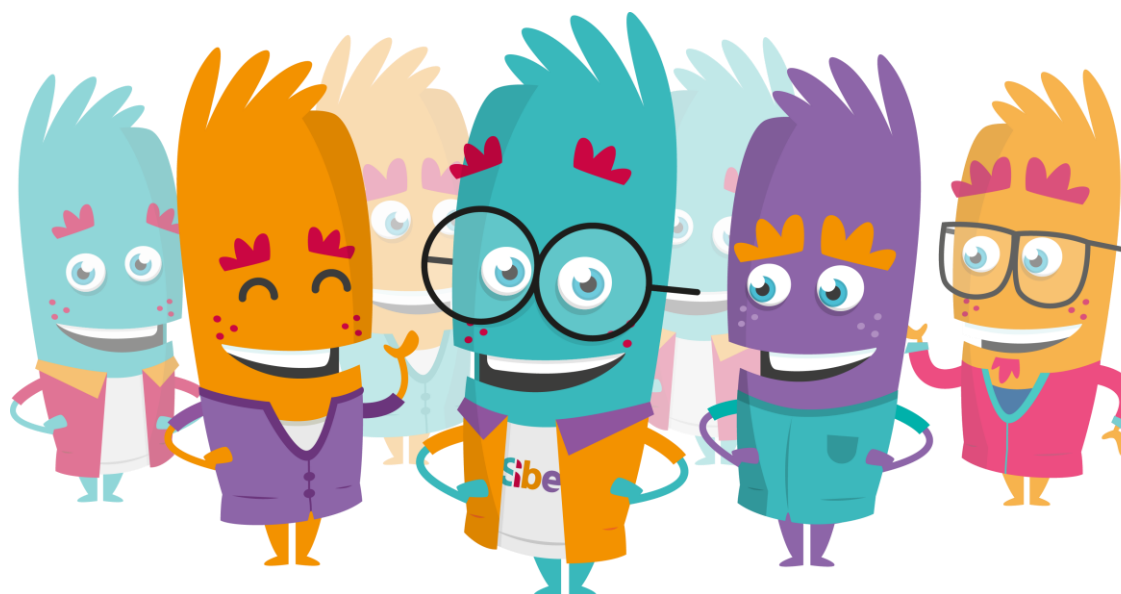
[Naar de website!](#)

Actie: Sterker worden als mantelzorg

Mantelzorgers dragen zorg voor familieleden, vrienden, burens... maar **wie zorgt voor hen?** Vanuit het project **#WvImanteltmee** wordt aandacht besteed aan de **veerkracht van de mantelzorgers**. Vele partners hebben samen gewerkt om een **gratis vormingsreeks** te ontwikkelen en deze dit najaar binnen **elke ELZ in West-Vlaanderen** aan te bieden.

Er worden **fysieke ontmoetingen in kleine groep** georganiseerd waarbij er **driemaal met eenzelfde groep** wordt samengekomen in een **vertrouwelijke sfeer**. Daarnaast is er een **digitaal aanbod** voor mantelzorgers die zich moeilijk kunnen verplaatsen. We willen tijdens de sessies stilstaan bij **veerkracht**, tips geven aan de mantelzorgers, maar vooral ook inzetten op **ontmoeting en uitwisseling van ervaringen**. De inhoud van de

sessies wordt grotendeels door de mantelzorgers zelf bepaald. Zo willen we maximaal inzetten op bestaande noden.



[Meer informatie? Klik hier!](#)

Blijvend bijleren?

Actie: Opleidingen BelRAI©

De BelRAI© instrumenten worden gebruikt om **de noden en het functioneren van kwetsbare personen in een complexe zorgsituatie** in kaart te brengen en te volgen. Om met BelRAI© instrumenten te leren werken, organiseren we nogmaals, deze keer binnen eerstelijnszone Westkust&Polder, een opleidingstraject. Inschrijven kan [hier](#).

Vanuit Sibe worden **twee verschillende gratis opleidingstrajecten** aangeboden:

- 1) Een opleiding tot **BelRAI© screener indicatiesteller**
- 2) Een basisopleiding tot **BelRAI© LTCF indicatiesteller**

Alle opleidingen worden gegeven volgens de **vereisten van het FOD BelRAI© team** en

conform het ministerieel besluit van 3 september 2021 omtrent de opleidingsvereisten i.k.v. implementatie van BelRAI binnen de VSB. De trainingen worden gegeven door een **gecertificeerd BelRAI© trainer**. De deelnemers krijgen na het volgen van een BelRAI© screener of de uitgebreide BelRAI© opleiding, een **erkend opleidingsbewijs als BelRAI© gebruiker en een attest erkenning BelRAI© indicatiesteller**. De opleidingsdata zijn terug te vinden op onze [website](#). Schrijf je snel in want er kunnen slechts 15 personen deelnemen.

Lees meer over het wat en waarom van BelRAI© op [onze website](#) .



[Schrijf je hier in!](#)

Vormingen: doelgerichte zorg met Zorg-Esperanto

Sibe organiseert dit najaar een nieuwe **gratis opleiding doelgerichte zorg met Zorg-Esperanto**. Dit vormingstraject wordt aangeboden door het aanbieden van een **lerend netwerk**. Hierbij ligt de focus op het **omzetten van doelgerichte zorg in de praktijk**.

De vormingen gaan door op **donderdagvoormiddag telkens van 9u-12u** in zaal de Burcht, Markt 3, 8470 Gistel. Voor de specifieke data en de verschillende trajecten, neem een kijkje op www.samenisbeter.be.



Wenst u meer informatie of wilt u zich inschrijven? Neem dan contact op met lies@samensibeter.be - **059/41.67.61** of schrijf u in via onderstaande knop.

[Schrijf je hier in!](#)

Zorg-ID

Heb jij al een **zorg-ID of Sibe-pas**? Het zorg-ID is een zorgpaspoort bedoeld om de **communicatie tussen de patiënten en het zorgteam te versterken** en hierdoor de **zorg voor de patiënt te verbeteren**.



Naast je eigen **naam en contactgegevens** kunnen ook volgende zaken op een Sibe-pas vermeld worden: **huisarts, thuisverpleegkundige, de persoon die als 1ste gecontacteerd moet worden, huisapotheker, mutualiteit, wilsverklaring(en)...** Het pasje wordt afgeleverd in een **hoesje** om gemakkelijk **samen met jouw identiteitskaart te bewaren**.

Heb jij al een zorg-ID maar zijn er al veel zaken veranderd?

Vraag dan zeker en vast een nieuw pasje aan!

[Vraag hier je zorg-ID aan!](#)

Meer weten?



Heb je een vraag, idee of een opmerking?

Aarzel niet om ons te contacteren

via info@samenisbeter.be

Wil je meer weten over de Chronic Care projecten van de federale overheid?

Bezoek hun website rond geïntegreerde zorg

op www.integreo.be



Vraag snel je ZorgID aan

Met de ZorgID bundel je snel en gemakkelijk belangrijke informatie voor de zorgverleners. Vraag hem hier aan!



**Vind je niet de correcte info?
Vraag het aan Sibe.**
[Contacteer ons](#) en we helpen je graag verder

[Pas je voorkeuren aan](#) [meld je af voor deze lijst.](#)



mailchimp