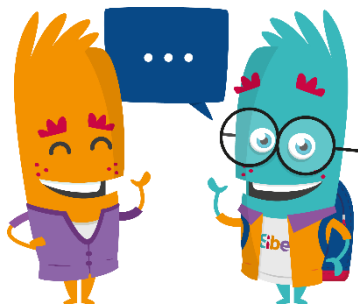




Actie in de kijker

Actie: Kwartier maken



Niet voor iedere burger is het gemakkelijk om deel uit te maken van de maatschappij. Om hierop in te zetten, worden **gastvrije plaatsen** gecreëerd. Deze plaatsen staan voor **verbinding en ontmoeting**. Hiervoor werkt Sibe samen met **Enchanté**. Dit is een netwerk van **hartelijke handelaars en burgers** die **diensten aanbieden** aan al wie hier nood aan heeft.

Deze diensten gaan van een glas water tot een kop koffie of een plaats om even op te warmen zonder dat je iets moet consumeren. Hierbij staat niet enkel de dienst centraal maar ook de ontmoeting tussen de handelaar en burger. Een hartelijke handelaar is herkenbaar via een raamsticker (zie afbeelding hiernaast).



Samen is beter

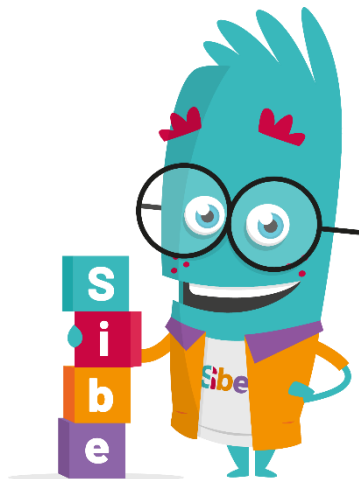
We gaan hiermee van start binnen **eerstelijnszone Westkust&Polder**. Vanaf eind januari kan men in **Veurne** terecht bij enkele hartelijke handelaars. Hierna breiden we stapsgewijs uit naar de ganse eerstelijnszone.

Actie: Een duurzame aanpak combigebruik: voor professionelen

Wil je als huisarts, sociaal werker, apotheker,... meedenken rond hoe we **combigebruik op een duurzame manier kunnen aanpakken**? Wil je meer houvast hoe je combigebruik op een systematische manier kunt **detecteren, bespreekbaar kunt maken** en verder **in proces kunt opnemen**? Wil je met collega's ervaringen uitwisselen rond wat het een boeiend, maar uitdagend thema maakt? Dan ben je van harte welkom op onze online startWebinar en/of één van onze intervisiemomenten. Inschrijven kan [hier](#) of onderaan in onze nieuwsbrief.



Actie: Bewust omgaan met alcohol en medicatie: voor mantelzorgers



Heeft de persoon waarvoor jij zorgt een chronische ziekte? Ben je als mantelzorgers betrokken en wil je graag ondersteuning in hoe je het **gesprek over het combineren van medicatie met bv. alcohol kunt beginnen**? Schrijf je dan zeker en vast in voor één van de groepsbijeenkomsten. Samen met andere mantelzorgers wordt het bewust omgaan met alcohol en medicatie bespreekbaar gemaakt. Inschrijven kan [hier](#) of onderaan in onze nieuwsbrief.

Actie: Opleidingen BelRAI©

De BelRAI© instrumenten worden gebruikt om **de noden en het functioneren van kwetsbare personen van personen in een complexe zorgsituatie** in kaart te brengen en te volgen. Om met BelRAI© instrumenten te leren werken, wordt er nog een tweede opleidingstraject gepland binnen eerstelijnszone Houtland en Polder. Inschrijven kan [hier](#) of onderaan de nieuwsbrief.

Vanuit Sibe worden **drie verschillende gratis opleidingen** aangeboden:

- 1) Een **BelRAI© introductie** voor o.a. verpleegkundigen en huisartsen over het lezen en begrijpen van de BelRAI©
- 2) Een opleiding tot gebruiker van de **BelRAI© screener**
- 3) Een basisopleiding tot **BelRAI© gebruiker** (BelRAI© screener – Home Care – Long Term Care Facilities).

Alle opleidingen worden gegeven volgens de **vereisten van het FOD BelRAI© team** en het Kwaliteitscentrum voor Diagnostiek. De trainingen worden gegeven door een **gecertificeerd trainer**. De deelnemers krijgen na het volgen van een BelRAI© screener of de uitgebreide BelRAI© opleiding, een **erkend opleidingsbewijs als BelRAI© gebruiker**.

Lees meer over het wat en waarom van BelRAI© op [onze website](#) .



Prik in je agenda!

Duurzame aanpak combigebruik: voor professionals

Schrijf je alvast in voor de startwebinar en/of één intervisiemoment.

Wij nodigen je graag uit op één van de gratis **online startwebinars**:

- **Vrijdag 21 januari van 12u30-14u**

- **Maandag 24 januari van 20u-21u30**

De startwebinars worden gevolgd door één **real life** intervisiemoment:

Maandag 21 februari van 12u30-14u

In OC 't Vioolje, Violierenlaan 3b, Oostende

Donderdag 24 februari van 20u-21u30

in 'd Oude Smelterij, Ieperse Heerweg 5, Torhout

Maandag 14 maart van 12u30-14u

in De Stille Meers, Sluisvaartstraat 17, Middelkerke

[Schrijf je hier in!](#)



Bewust omgaan met alcohol en medicatie: mantelzorgers

Schrijf je in voor één groepsbijeenkomst met andere mantelzorgers!

Wij nodigen je graag uit op één van
deze gratis groepsbijeenkomsten:

Dinsdag 1 februari van 14u30-16u

In OC 't Vioolje, Violierenlaan 3b, Oostende

Dinsdag 1 februari van 14u30-16u

In 'd Oude Smelterij, Ieperse Heerweg 5, Torhout

Donderdag 3 februari van 13u30-15u

In De Stille Meers, Sluisvaartstraat 17, Middelkerke

[Schrijf je hier in!](#)



BelRAI© opleidingen

Wil jij ook graag deelnemen aan de BelRAI© opleiding? Aarzel dan niet en schrijf je hieronder in!



EERSTELIJNSZONE
HOUTLAND EN POLDER

sibe Samen
is beter

Locatie nog te bepalen

BelRAI© introductie



10/02/2022 van 13u - 16u

Opleidingstraject BelRAI© Screener

17/02/2022 van 8u30 - 17u

17/03/2022 van 13u - 17u

31/03/2022 van 13u - 17u

Opleidingstraject uitgebreide BelRAI© gebruiker

17/02/2022 van 8u30 - 17u

17/03/2022 van 13u - 17u

21/04/2022 van 13u - 17u

28/04/2022 van 13u - 17u

19/05/2022 van 13u - 17u

Schrijf je in via
de QR-code



[Schrijf je hier in!](#)



Onze beste wensen voor het komende jaar!



Wij wensen jullie **prettige feestdagen** en een **gezond en vreugdevol 2022!**

Laten we er samen nog een lap op geven want **Samen Is Beter!**

Sibe

Meer weten?

Heb je een vraag, idee of een opmerking?

Aarzel niet om ons te contacteren

via info@samenisbeter.be

Wil je meer weten over de Chronic Care projecten van de federale overheid?

Bezoek hun website rond geïntegreerde zorg

op www.integreo.be





Vraag snel je ZorgID aan

Met de ZorgID bundel je snel en gemakkelijk belangrijke informatie voor de zorgverleners. Vraag hem hier aan!



**Vind je niet de correcte info?
Vraag het aan Sibe.**
Contacteer ons en we helpen je graag verder



mailchimp